

端面固定  
Dead driving head type

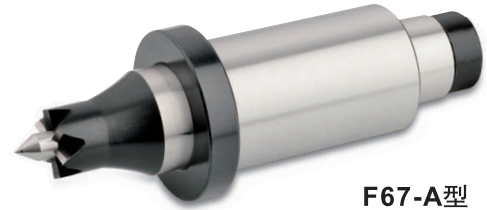
傳動系列  
Face driving center

## > F67 SERIES

### 端面固定傳動頂針

#### FIXED POINT FACE DIVER

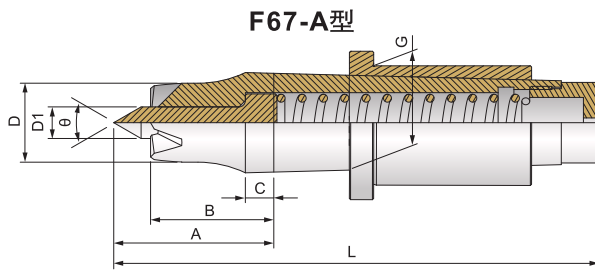
- ◎ 適用： CNC車床、高速車床、滾齒機及其他機床。  
Application CNC lathe and high speed lathe and auto feeder and gear hobbing machine or other machine tool.
- ◎ 特點： 使用本固定傳動插式頂針可正、反轉車削，使用前須先車削工件端面，才可使用，可前後同步車削工件一次加工完成。  
Characteristics Need turning the workpiece face before using this center, and turning and reversing lathing process is OK. suitable for front and rear synchronous and one time finishing turning process.
- ◎ 注意： 使用本端面固定齒插式傳動頂針，靠尾座足夠壓力，即可傳動車削使用，尾座壓力越高，傳動力越大。  
Note Face driving by the enough pressure from the tailstock, stonger pressure, stronger driving force.
- ◎ 配件： MT4套筒  
Accessories Mt4 sleeve



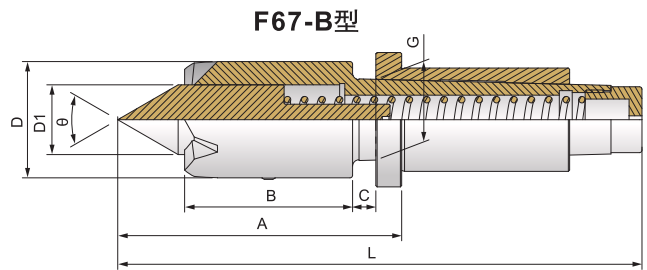
F67-A型



F67-B型



F67-A型



F67-B型

#### F67-A型系列：

規格 / Specification 單位/UNIT: mm

精準度:<0.005

型式/外表尺寸 Model/Spec	A	B	C	D	D1	G	L	$\theta$
F67-0408-4	45	39	9	8	4	31.267(MT4)	147	60°
F67-0510-4	46	39	9	10	5	31.267(MT4)	148	60°
F67-0612-4	47	39	9	12	6	31.267(MT4)	149	60°
F67-0616-4	47	39	9	16	6	31.267(MT4)	149	60°
F67-0820-4	49	39	9	20	8	31.267(MT4)	151	60°
F67-0832-4	49	39	9	32	8	31.267(MT4)	151	60°
F67-1025-4	51	39	9	25	10	31.267(MT4)	153	60°
F67-1228-4	53	39	9	28	12	31.267(MT4)	155	60°
F67-1432-4	54	39	9	32	14	31.267(MT4)	156	60°

#### F67-B型系列：

規格 / Specification 單位/UNIT: mm

精準度:<0.005

型式/外表尺寸 Model/Spec	A	B	C	D	D1	G	L	$\theta$
F67-1836-4	102	65	10	36	18	31.267(MT4)	195	60°
F67-2240-4	107	67	10	40	22	31.267(MT4)	200	60°
F67-2745-4	115	70	10	45	27	31.267(MT4)	207	60°