

JPL 精密筒夾夾頭

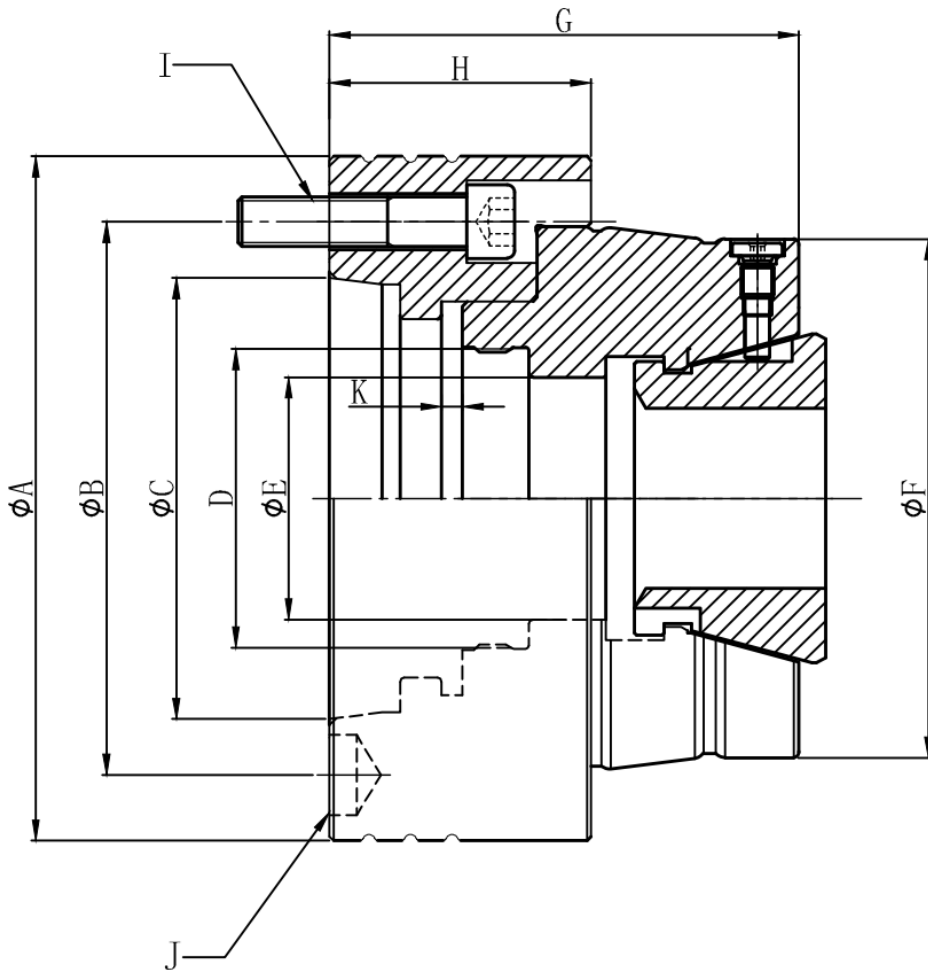
- 使用 SK 系列筒夾
- 通过专用扳手快速更换筒夾
- 分为轴向定位、工件轴向定位稳定和不带定位设计
- 气压回转缸驱动适合轻切削和油压回转缸驱动适合重型切削
- 筒夾涨开量 $\geq 0.5\text{mm}$ ，允许工件有较大公差
- 平行夹持，夹持稳定性高
- 适合安装在车床，磨床，专机等机床上使用。



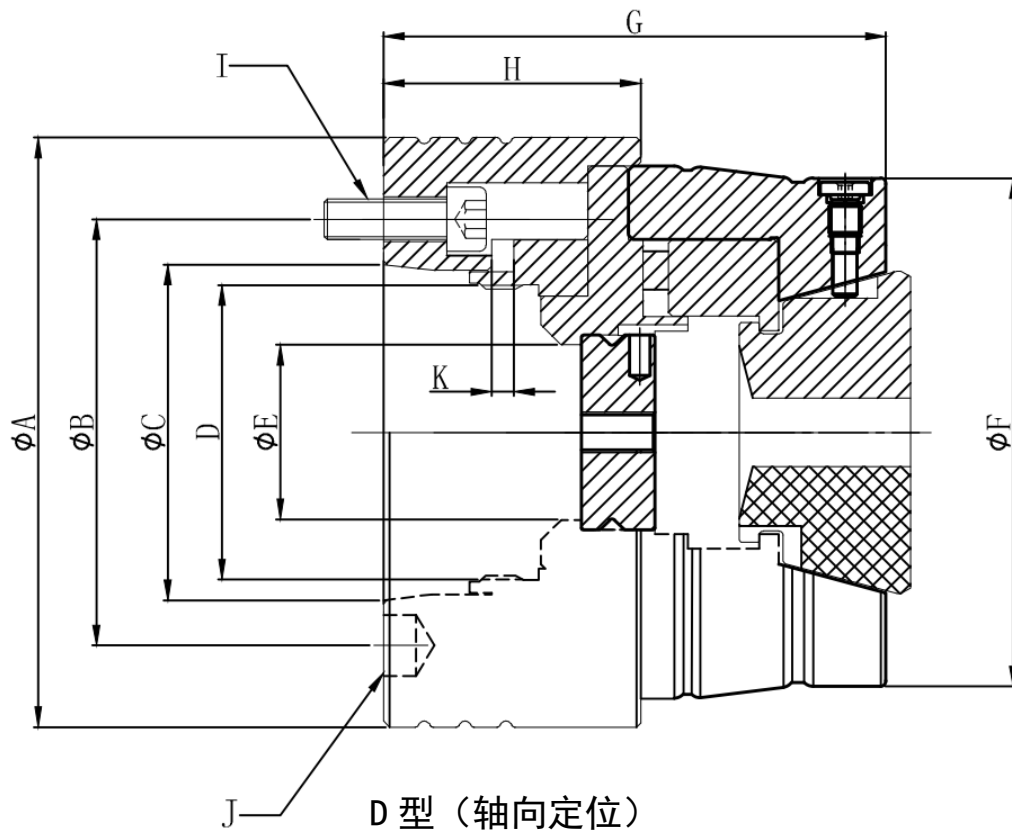
JPL 产品介绍

JPL 系列精密筒夾夾頭是一款專為高精度車床、磨床、專用機所設計的高精密筒夾夾頭。JPL 精密夾頭本體是以進口高品質合金鋼為材料，硬化至 HRC60 度後精密研磨，夾頭本體精度佳，工作精度壽命長。JPL 精密筒夾夾頭搭配 SK 橡膠筒夾工作。此外，橡膠筒夾在夾持動作時，能保證夾持面平行接觸，提供更高的夾持剛性與工作穩定性。橡膠夾頭可以密封工件與機器主軸免受磨料和切屑的損傷。可以作為止水夾頭使用，防止冷卻液的外溢。可以搭配氣密檢測機構實現在線定位檢測。

JPL 产品图纸



普通标准型



JPL 产品型号与规格

单位: mm

| 型号规格 | A | B | C | D | E | F | G | H | I | J |
|----------|-----|-------|------|----------|-----|-----|-----|----|-------|-------|
| JPL-42 | 145 | 104.8 | A2-5 | M72*1.5 | 48 | 125 | 114 | 65 | 6-M10 | φ14.5 |
| JPL-42D | 145 | 104.8 | A2-5 | M72*1.5 | 43 | 125 | 123 | 63 | 6-M10 | φ14.5 |
| JPL-52 | 165 | 133.4 | A2-6 | M72*1.5 | 58 | 125 | 114 | 65 | 6-M12 | φ19.5 |
| JPL-52D | 165 | 133.4 | A2-6 | M72*1.5 | 53 | 125 | 123 | 63 | 6-M12 | φ19.5 |
| JPL-65 | 165 | 133.4 | A2-6 | M78*1.5 | 66 | 145 | 122 | 65 | 6-M12 | φ19.5 |
| JPL-65D | 165 | 133.4 | A2-6 | M78*1.5 | 66 | 145 | 128 | 65 | 6-M12 | φ19.5 |
| JPL-80 | 210 | 171.4 | A2-8 | M92*1.5 | 81 | 160 | 135 | 72 | 6-M16 | φ24.2 |
| JPL-80D | 210 | 171.4 | A2-8 | M92*1.5 | 81 | 160 | 155 | 75 | 6-M16 | φ24.2 |
| JPL-100 | 216 | 171.4 | A2-8 | M125*1.5 | 101 | 195 | 135 | 72 | 6-M16 | φ24.2 |
| JPL-100D | 216 | 171.4 | A2-8 | M125*1.5 | 101 | 195 | 155 | 75 | 6-M16 | φ24.2 |

| 型号规格 | 拉杆行程 K | 最大轴向拉力 | 使用筒夹 | 筒夹行程 | 最大通孔夹持直径 | 最高转速 rpm/min |
|----------|--------|---------|--------|------|----------|--------------|
| JPL-42 | 5 | 3200kgf | SK-42 | ±0.5 | 42 | 6500 |
| JPL-42D | 5.5 | 3200kgf | SK-42 | ±0.5 | 42 | 6500 |
| JPL-52 | 5 | 3200kgf | SK-52 | ±0.5 | 52 | 6500 |
| JPL-52D | 5.5 | 3200kgf | SK-52 | ±0.5 | 52 | 6500 |
| JPL-65 | 5 | 4000kgf | SK-65 | ±0.5 | 65 | 5500 |
| JPL-65D | 5.5 | 4000kgf | SK-65 | ±0.5 | 65 | 5500 |
| JPL-80 | 5 | 4300kgf | SK-80 | ±0.5 | 80 | 5000 |
| JPL-80D | 5.5 | 4300kgf | SK-80 | ±0.5 | 80 | 5000 |
| JPL-100 | 5 | 5000kgf | SK-100 | ±0.5 | 100 | 4500 |
| JPL-100D | 5.5 | 5000kgf | SK-100 | ±0.5 | 100 | 4500 |