

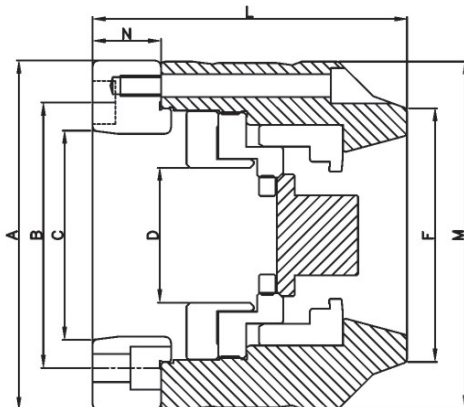
## > JPCA SERIES

### 精密後拉筒夾夾頭

### POWER COLLET CHUCK



- ⊙ 快速更換筒夾設計，30秒以內快速更換工作尺寸
- ⊙ 中心止檔設計，工件軸向位置穩定
- ⊙ 油壓迴轉缸驅動工作，高夾持力
- ⊙ 筒夾開口度0.5mm以上，適合機械手自動上料作業
- ⊙ 夾頭本體合金鋼硬化精密研磨制成，精度壽命長
- ⊙ 適合安裝于數控車床，研磨機，專業機等工作
- ⊙ Fast collet change design: less than 30 seconds.
- ⊙ Removable End-Stop to ensure axial accuracy.
- ⊙ Large clamping range: 0.5mm opening.
- ⊙ Adopting SZM Spannstarvulcanized Clamping Heads.
- ⊙ (compatible with Hainbuch, Ortlieb, and other brands)



寸法 Size 型號 Model	適合主軸 Suitable for spindle	容許棒材直徑 Allowable bar diameter (mm)	套筒行程 Sleeve stroke (mm)	拉杆軸向行程 Draw tube stroke (mm)	最大容許拉力 Maximum allowable thrust KN(Kgf)	最大夾持力 Max clamping force KN(kgf)	最高轉速 Max r.p.m	重量(Kg) Weight	使用筒夾 Using collets	安裝螺絲孔 Mounting Bolts
JPCA-42A5	A2-5	42	1	5	31.5(3200)	70.5 ( 7200 )	6500	9.5	SK42S	6-M10
JPCA-42A6	A2-6	42	1	5	31.5(3200)	70.5 ( 7200 )	6500	10.5	SK42S	6-M12
JPCA-65A5	A2-5	65	1	5	39(4000)	70.5 ( 7200 )	5500	14	SK65S	6-M10
JPCA-65A6	A2-6	65	1	5	39(4000)	70.5 ( 7200 )	5500	15	SK65S	6-M12

寸法 Size 型號 Model	A	B	C	D	F	L	M	N
JPCA-42A5	138	104.8	82.6	M55	97	123	137	27
JPCA-42A6	164	133.4	106.4	M55	97	126	137	30
JPCA-65A5	138	104.8	82.6	M72	119	138	164	27
JPCA-65A6	164	133.4	106.4	M72	119	141	164	30

\* 保留技術更改的權利，恕不另行通知 Subject to technology changes without prior information

\* 非標需求可訂做 Non-standard requirements can be made